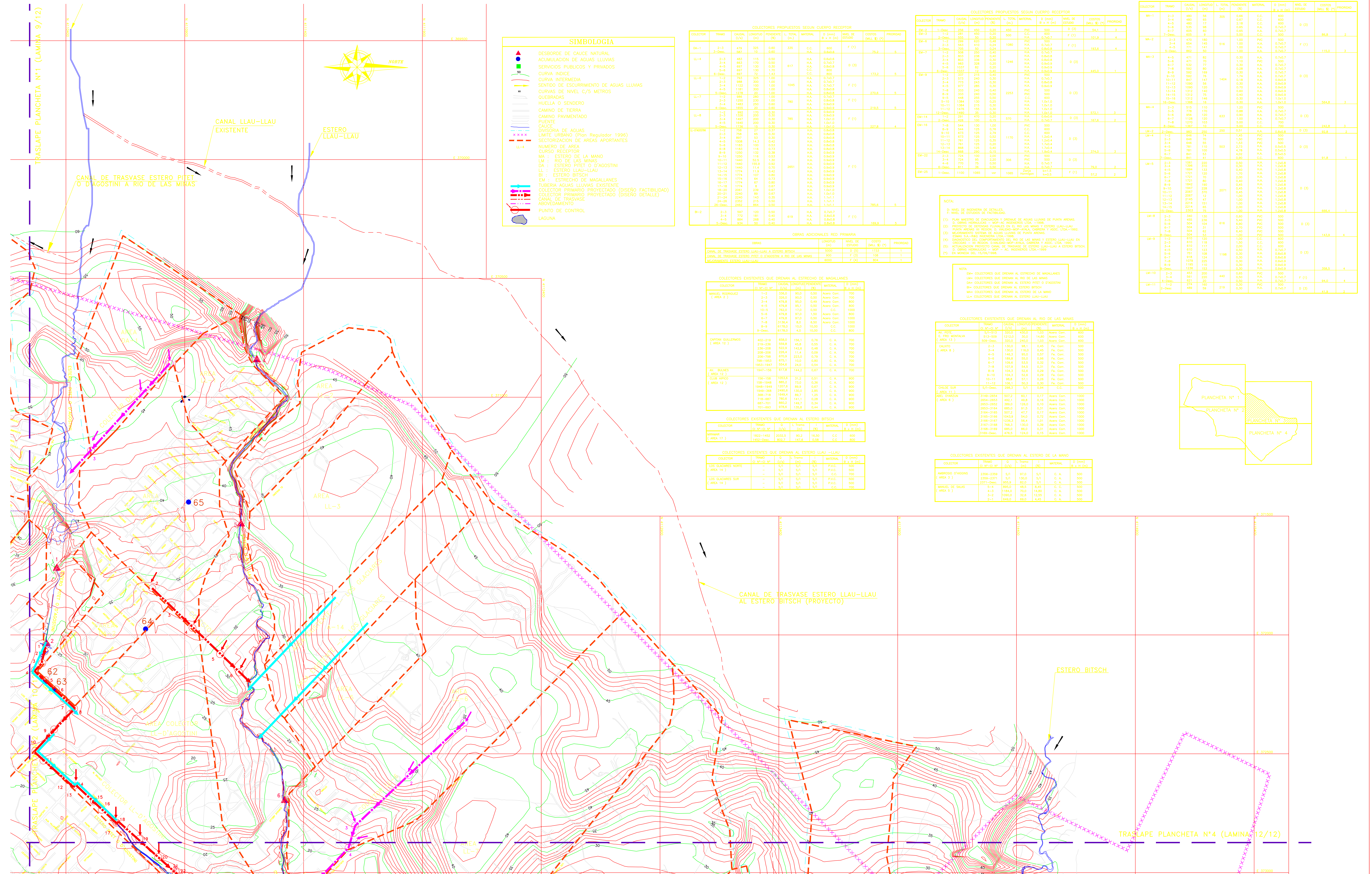


# RED PRIMARIA DE EVACUACION Y DRENAJE DE AGUAS LLUVIAS



### SIMBOLOGIA

- ▲ DESBORDE DE CAUCE NATURAL
- ▲ ACUMULACION DE AGUAS LLUVIAS
- ▲ SERVIDOS PUBLICOS Y PRIVADOS
- ▲ CURVA INDICE
- ▲ CURVA INTERMEDIA
- ▲ SENTIDO DE ESCOURRIMIENTO DE AGUAS LLUVIAS
- ▲ CURVAS DE NIVEL C/5 METROS
- ▲ QUIEBRADAS
- ▲ HUELLA O SENDERO
- ▲ CAMINO DE TIERRA
- ▲ CAMINO PAVIMENTADO
- ▲ PUENTE
- ▲ CAUCE
- ▲ DIVISORIA DE AGUAS
- ▲ LIMITE URBANO (Plan Regulador 1996)
- ▲ SECTORIZACION DE AREAS APORTANTES
- ▲ NUMERO DE AREA
- ▲ CURSO RECEPTOR
- ▲ MA : ESTERO DE LA MANO
- ▲ LM : RIO DE LAS MIRAS
- ▲ DA : ESTERO PIET O D'AGOSTINI
- ▲ BL : ESTERO BITSCH
- ▲ EM : ESTRECHO DE MAGALLANES
- ▲ TUBERIA AGUAS LLUVIAS EXISTENTE
- ▲ COLECTOR PRIMARIO PROYECTADO (DISEÑO FACTIBILIDAD)
- ▲ CANAL DE TRASFVASE
- ▲ ABOVEDAMIENTO
- ▲ PUNTO DE CONTROL
- ▲ LAGUNA

#### COLECTORES PROYECTADOS SEGUN CUERPO RECEPTOR

COLECTOR	TRAMO	CANAL (LVA)	LONGITUD (m)	PROFUNDIDAD (m)	DIAMETRO (mm)	MATERIAL	D (mm)	NIVEL DE ESTUDIO (M.S.L. ± 0.00)	ESTADIO	ESTADIOS (M.S.L. ± 0.00)	PROGRESO
DA-1	2-3	379	305	0.80	330	C.C.	600	F (1)		75.2	3
DA-1	3-4	181	300	1.00	300	C.C.	600	F (1)		173.2	3
DA-1	4-5	181	300	1.00	300	C.C.	600	F (1)		173.2	3
DA-1	5-6	181	300	1.00	300	C.C.	600	F (1)		173.2	3
DA-1	6-7	181	300	1.00	300	C.C.	600	F (1)		173.2	3
DA-1	7-8	181	300	1.00	300	C.C.	600	F (1)		173.2	3
DA-1	8-9	181	300	1.00	300	C.C.	600	F (1)		173.2	3
DA-1	9-10	181	300	1.00	300	C.C.	600	F (1)		173.2	3
DA-1	10-11	181	300	1.00	300	C.C.	600	F (1)		173.2	3
DA-1	11-12	181	300	1.00	300	C.C.	600	F (1)		173.2	3
DA-1	12-13	181	300	1.00	300	C.C.	600	F (1)		173.2	3
DA-1	13-14	181	300	1.00	300	C.C.	600	F (1)		173.2	3
DA-1	14-15	181	300	1.00	300	C.C.	600	F (1)		173.2	3
DA-1	15-16	181	300	1.00	300	C.C.	600	F (1)		173.2	3
DA-1	16-17	181	300	1.00	300	C.C.	600	F (1)		173.2	3
DA-1	17-18	181	300	1.00	300	C.C.	600	F (1)		173.2	3
DA-1	18-19	181	300	1.00	300	C.C.	600	F (1)		173.2	3
DA-1	19-20	181	300	1.00	300	C.C.	600	F (1)		173.2	3
DA-1	20-21	181	300	1.00	300	C.C.	600	F (1)		173.2	3
DA-1	21-22	181	300	1.00	300	C.C.	600	F (1)		173.2	3
DA-1	22-23	181	300	1.00	300	C.C.	600	F (1)		173.2	3
DA-1	23-24	181	300	1.00	300	C.C.	600	F (1)		173.2	3
DA-1	24-25	181	300	1.00	300	C.C.	600	F (1)		173.2	3
DA-1	25-26	181	300	1.00	300	C.C.	600	F (1)		173.2	3
DA-1	26-27	181	300	1.00	300	C.C.	600	F (1)		173.2	3
DA-1	27-28	181	300	1.00	300	C.C.	600	F (1)		173.2	3
DA-1	28-29	181	300	1.00	300	C.C.	600	F (1)		173.2	3
DA-1	29-30	181	300	1.00	300	C.C.	600	F (1)		173.2	3
DA-1	30-31	181	300	1.00	300	C.C.	600	F (1)		173.2	3
DA-1	31-32	181	300	1.00	300	C.C.	600	F (1)		173.2	3
DA-1	32-33	181	300	1.00	300	C.C.	600	F (1)		173.2	3
DA-1	33-34	181	300	1.00	300	C.C.	600	F (1)		173.2	3
DA-1	34-35	181	300	1.00	300	C.C.	600	F (1)		173.2	3
DA-1	35-36	181	300	1.00	300	C.C.	600	F (1)		173.2	3
DA-1	36-37	181	300	1.00	300	C.C.	600	F (1)		173.2	3
DA-1	37-38	181	300	1.00	300	C.C.	600	F (1)		173.2	3
DA-1	38-39	181	300	1.00	300	C.C.	600	F (1)		173.2	3
DA-1	39-40	181	300	1.00	300	C.C.	600	F (1)		173.2	3
DA-1	40-41	181	300	1.00	300	C.C.	600	F (1)		173.2	3
DA-1	41-42	181	300	1.00	300	C.C.	600	F (1)		173.2	3
DA-1	42-43	181	300	1.00	300	C.C.	600	F (1)		173.2	3
DA-1	43-44	181	300	1.00	300	C.C.	600	F (1)		173.2	3
DA-1	44-45	181	300	1.00	300	C.C.	600	F (1)		173.2	3
DA-1	45-46	181	300	1.00	300	C.C.	600	F (1)		173.2	3
DA-1	46-47	181	300	1.00	300	C.C.	600	F (1)		173.2	3
DA-1	47-48	181	300	1.00	300	C.C.	600	F (1)		173.2	3
DA-1	48-49	181	300	1.00	300	C.C.	600	F (1)		173.2	3
DA-1	49-50	181	300	1.00	300	C.C.	600	F (1)		173.2	3
DA-1	50-51	181	300	1.00	300	C.C.	600	F (1)		173.2	3
DA-1	51-52	181	300	1.00	300	C.C.	600	F (1)		173.2	3
DA-1	52-53	181	300	1.00	300	C.C.	600	F (1)		173.2	3
DA-1	53-54	181	300	1.00	300	C.C.	600	F (1)		173.2	3
DA-1	54-55	181	300	1.00	300	C.C.	600	F (1)		173.2	3
DA-1	55-56	181	300	1.00	300	C.C.	600	F (1)		173.2	3
DA-1	56-57	181	300	1.00	300	C.C.	600	F (1)		173.2	3
DA-1	57-58	181	300	1.00	300	C.C.	600	F (1)		173.2	3
DA-1	58-59	181	300	1.00	300	C.C.	600	F (1)		173.2	3
DA-1	59-60	181	300	1.00	300	C.C.	600	F (1)		173.2	3
DA-1	60-61	181	300	1.00	300	C.C.	600	F (1)		173.2	3
DA-1	61-62	181	300	1.00	300	C.C.	600	F (1)		173.2	3
DA-1	62-63	181	300	1.00	300	C.C.	600	F (1)		173.2	3
DA-1	63-64	181	300	1.00	300	C.C.	600	F (1)		173.2	3
DA-1	64-65	181	300	1.00	300	C.C.	600	F (1)		173.2	3
DA-1	65-66	181	300	1.00	300	C.C.	600	F (1)		173.2	3
DA-1	66-67	181	300	1.00	300	C.C.	600	F (1)		173.2	3
DA-1	67-68	181	300	1.00	300	C.C.	600	F (1)		173.2	3
DA-1	68-69	181	300	1.00	300	C.C.	600	F (1)		173.2	3
DA-1	69-70	181	300	1.00	300	C.C.	600	F (1)		173.2	3
DA-1	70-71	181	300	1.00	300	C.C.	600	F (1)		173.2	3
DA-1	71-72	181	300	1.00	300	C.C.	600	F (1)		173.2	3
DA-1	72-73	181	300	1.00	300	C.C.	600	F (1)		173.2	3
DA-1	73-74	181	300	1.00	300	C.C.	600	F (1)		173.2	3
DA-1	74-75	181	300	1.00	300	C.C.	600	F (1)		173.2	3
DA-1	75-76	181	300	1.00	300	C.C.	600	F (1)		173.2	3
DA-1	76-77	181	300	1.00	300	C.C.	600	F (1)		173.2	3
DA-1	77-78	181	300	1.00	300	C.C.	600	F (1)		173.2	3
DA-1	78-79	181	300	1.00	300	C.C.	600	F (1)		173.2	3
DA-1	79-80	181	300	1.00	300	C.C.	600	F (1)		173.2	3
DA-1	80-81	181	300	1.00	300	C.C.	600	F (1)		173.2	3
DA-1	81-82	181	300	1.00	300	C.C.	600	F (1)		173.2	3
DA-1	82-83	181	300	1.00	300	C.C.	600	F (1)		173.2	3
DA-1	83-84	181	300	1.00	300	C.C.	600	F (1)		173.2	3
DA-1	84-85	181	300	1.00	300	C.C.	600	F (1)		173.2	3
DA-1	85-86	181	300	1.00	300	C.C.	600	F (1)		173.2	3
DA-1	86-87	181	300	1.00	300	C.C.	600	F (1)		173.2	3
DA-1	87-88	181	300	1.00	300	C.C.	600	F (1)		173.2	3
DA-1	88-89	181	300	1.00	300	C.C.	600	F (1)		173.2	3
DA-1	89-90	181	300	1.00	300	C.C.	600	F (1)		173.2	3
DA-1	90-91	181	300	1.00	300	C.C.	600	F (1)		173.2	3
DA-1	91-92	181	300	1.00	300	C.C.	600	F (1)		173.2	3
DA-1	92-93	181	300	1.00	300	C.C.	600	F (1)		173.2	3
DA-1	93-94	181	300	1.00	300	C.C.	600	F (1)		173.2	3
DA-1	94-95	181	300	1.00	300	C.C.	600	F (1)		173.2	3
DA-1	95-96	181	300	1.00	300	C.C.	600	F (1)		173.2	3
DA-1	96-97	181	300	1.00	300	C.C.	600	F (1)		173.2	3
DA-1	97-98	181	300	1.00	300	C.C.	600	F (1)		173.2	3
DA-1	98-99	181	300	1.00	300	C.C.	600	F (1)		173.2	3
DA-1	99-100	181	300	1.00	300	C.C.	600	F (1)		173.2	3

#### COLECTORES PROYECTADOS SEGUN CUERPO RECEPTOR

COLECTOR	TRAMO	CANAL (LVA)	LONGITUD (m)	PROFUNDIDAD (m)	DIAMETRO (mm)	MATERIAL	D (mm)	NIVEL DE ESTUDIO (M.S.L. ± 0.00)	ESTADIO	ESTADIOS (M.S.L. ± 0.00)	PROGRESO
DA-2	1-2	255	450	0.80	450	PVC	300	D (3)		56.1	3
DA-2	2-3	255	450								